



 **euro casting**[®]
DÖKÜM SAN. ve DIŞ TİC. A.Ş.

 www.eurocastingtr.com





Eurocasting Döküm Sanayi A.Ş. founded in Istanbul in 2019, by ÖKS Makina's owners which is providing machining service for casting industry with pattern shop and two machining shops more than 20 years. Our foundry has a total area of 3000m², 2500m² covered and 500m² open with annual production capacity of 2500 tons.

80% of this production is exported particularly to the West&East European countries and other countries.

Eurocasting Döküm Sanayi A.Ş. is specialized in production of alloyed steel castings which are heat and wear resistant. It makes production particularly for energy&power plants, cement, mining, crusher, earthmoving and machinery industries.

With its experienced staff of experts Eurocasting Döküm Sanayi A.Ş. produces grate bars, chain links, impact plates for energy&power plants, mill lining plates, inlet mirror plates, diaphragm partition and outlet slotted plates, clapets, nozzles, cooler plates, wear plates, segments, cyclone spare parts, crusher rings for cement industry, cone&jaw crusher spares, hammers, wear linings, diggers for mining and crusher industry, track shoes, tips, adapters, buckets, protectors, idlers, hubs and sprocket groups for earthmoving industry, eccentric, shaft, gear for machinery industry.

Eurocasting Döküm Sanayi A.Ş. is able to meet casting requirements of your company in quite a short time by delivering high quality products with satisfactorily service lifetimes.

Our qualified and skilled technical staff utilizes the most modern an updated technology, and they have carried Eurocasting Döküm Sanayi A.Ş. to an important position both in domestic and foreign markets by developing high standard and quality steel production through its facilities in steel casting technology.

Eurocasting Döküm Sanayi A.Ş., modelhane ve iki talaşlı imalat atölyesi ile döküm sektörüne 20 yılı aşkın süredir talaşlı imalat hizmeti veren ÖKS Makina sahipleri tarafından 2019 yılında İstanbul'da kurulmuştur. Dökümhanemiz yıllık 2500 ton üretim kapasitesi ile 3000m², 2500m² kapalı ve 500m² açık olmak üzere toplam alana sahiptir.

Bu üretimin %80'i özellikle Batı ve Doğu Avrupa ülkeleri ve diğer ülkelere ihraç edilmektedir.

Eurocasting Döküm Sanayi A.Ş. ısıya ve aşınmaya dayanıklı alaşımli çelik dökümlerin üretiminde uzmanlaşmıştır. Özellikle enerji ve güç santralleri, çimento, madencilik, kırıcı, iş makinaları ve makina sanayi sektörlerine üretim yapmaktadır.

Tecrübeli uzman kadrosu ile Eurocasting Döküm Sanayi A.Ş. enerji ve güç santralleri için ızgara çubukları, zincir baklaları, darbe plakaları, çimento endüstrisi için değirmen astar plakaları, giriş ayna plakaları, diyagram bölme ve çıkış oluklu plakalar, klapeler, nozullar, soğutucu plakalar, aşınma plakaları, segmanlar, siklon yedek parçaları, kırıcı ringler, madencilik ve kırıcı endüstrisi için konik ve çeneli kırıcı parçaları, çekiçler, astarlar, ekskavörler, iş makina endüstrisi için palet pabuçları, uçlar, adaptörler, kovalar, koruyucular, istikamet tekerleri, göbekler ve dişli grupları, makina endüstrisi için eksantrik, mil, dişli üretimleri yapmaktadır.

Eurocasting Döküm Sanayi A.Ş. uzun ömürlü ve yüksek kaliteli ürünler sunarak, firmanızın döküm ihtiyaçlarını oldukça kısa sürede karşılayabilmektedir.

Kalifiye ve yetkili teknik kadromuz en modern ve güncel teknolojiyi kullanmakta ve Eurocasting Döküm Sanayi A.Ş. çelik döküm teknolojisinde yüksek standartlı ve kaliteli çelik üretimi geliştirerek hem iç hem de dış pazarlarda önemli bir konuma gelmiştir.



PRODUCTION FLOW CHART



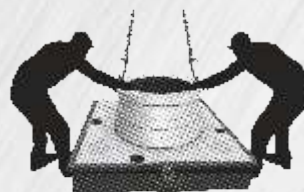
Raw Material

Raw Material Analysis



Simulation and Pattern

Filling Analysis
Solidification Analysis
Stress Analysis



Moulding

Sand Analysis



Melting

Spectral Analysis



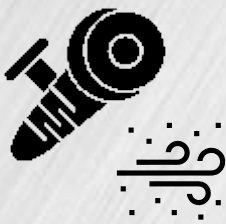
Casting

Ladle Analysis



Heat Treatment

Furnace Charge Report



Grinding and Sand Blasting

Cleaning
Visual Inspection
Dimensional Control



Machining

Rough Machining
Finish Machining



Quality Control

Hardness Control
Metallographic Inspection
Nondestructive Tests
Surface Roughness Measurement
Dimensional Control
Reporting And Certification



Packaging and Shipment

Customized Packaging
Intermodal Deliveries



SIMULATION AND PATTERN MAKING

Dimensional technical drawings of orders transferred to the production department, are generated in a computer and then transferred to the simulation department for pattern and mould design. Any part to be cast is subject to mould filling, solidification and stress analysis on simulation softwares. The design study that is finalized as a result of evaluation of these analyzes by our experienced and expert staff is transferred to the pattern and moulding department.

Quality and precision of the casting products depend on the type and quality of the patterns used in moulding.

Patterns and core boxes are usually made of plywood, araldite-epoxy resins or aluminium material exactly in accordance with features specified in technical drawings. The patterns may be re-used safely through long years without any deformation.

The trial casting of the pattern is performed and following the quality control processes, serial production of the product is released.

The patterns of the parts are manufactured as plate pattern when the order quantity is high. Thus, the advantage is ensured in terms of serial production, manufacturing without any blur, sensitive measurements as well as very rapid moulding.

These patterns and core boxes are stored under best conditions in covered warehouses equipped with fire extinguisher systems. Patterns can be traced by serial numbers on basis of order and discipline, which is a significant characteristic of our company.



SİMÜLASYON VE MODEL

Üretim bölümüne aktarılan siparişlerin boyutsal teknik çizimleri bilgisayarda oluşturulup, simülasyon bölümüne model ve kalıbın besleyici&yolluk tasarımı için aktarılır. Dökülecek her parça simülasyon yazılımlarında kalıp doldurma, katılaşma ve stres analizine tabi tutulur. Bu analizlerin deneyimli ve uzman kadromuz tarafından değerlendirilmesi sonucunda kesinleşen simülasyon çalışması, model ve kalıplama departmanına aktarılır.

Döküm ürünlerinin kalitesi ve hassasiyeti, kalıplamada kullanılan modellerin tipine ve kalitesine bağlıdır.

Modeller ve maça sandıkları, teknik resimlerde belirtilen özelliklere tam olarak uygun olarak kontrplak, araldit-epoksi reçineler veya alüminyum malzemeden yapılır. Modeller uzun yıllar boyunca hiçbir deformasyona uğramadan güvenle tekrar kullanılabilir.

Modelin deneme dökümü yapılır ve kalite kontrol süreçlerinden sonra ürünün seri üretimine geçilir.

Parçaların modelleri, sipariş miktarı yüksek olduğunda plaka model olarak üretilmektedir. Böylece seri üretim, hassas ölçümler ve çok hızlı kalıplama gibi avantajları sağlanmaktadır.

Bu modeller ve maça sandıkları yangın söndürme sistemi ile donatılmış kapalı depolarda en iyi koşullarda depolanır. Modeller, firmamızın önemli bir özelliği olan sıra bazında seri numaraları ile takip edilebilmektedir.





MOULDING

Eurocasting Döküm Sanayi A.Ş. has state of the art sand mixer has 10 tons/hour capacity respectively. Resin and hardener ratios are adjusted either manual or automatically via on automation board at an optimal level.

Devices determine and use appropriate hardeners for operation period by considering ambient conditions. Thus, moulding quality is kept at the highest level.

Furthermore, there are two state of the art cold box core preparation units in our core workshop.

All systems and equipment are installed to ensure a permanent manufacture flow through highest efficiency.

KALIPLAMA

Eurocasting Döküm Sanayi A.Ş. son teknoloji kum mikseri 10 ton/saat kapasiteye sahiptir. Reçine ve sertler oranları optimum seviyede manuel veya otomasyon panosu üzerinden otomatik olarak ayarlanır.

Cihazlar, ortam koşullarını göz önünde bulundurarak çalışma süresine uygun sertleri belirler ve kullanır. Böylece kalıplama kalitesi en üst seviyede tutulmaktadır.

Ayrıca maça atölyemizde son teknoloji ürünü iki adet maça makinesi bulunmaktadır.

Tüm sistemler ve ekipman, en yüksek verimlilikle kalıcı bir üretim akışı sağlamak için kurulmaktadır.





CASTING

The melting processes are performed with 2 double crucible induction furnaces each of 1 tons melting capacity. Thus, the melting process of total 3000tons/pa could be performed with a melting operation.

High efficient and completely electronic control furnaces arrange power output and ensure control of such melting at any time according to condition of the melting operation.

Furthermore, as a must to implement high quality castings, chemical analysis and charge temperatures are checked in each melting operation.

The product quality is quaranteed with automation systems used from moulding up to casting in our modern foundry.

Eurocasting Döküm Sanayi A.Ş. continuously increases the casting quality by means of combining the experience acquired throughout the years with the utilization of the new technologies. Managing environmental responsibility guidelines of our ISO 14001:2015 certificate, there are specially designed ventilation and filtration systems at each production line, dust and smoke formed during processing are eliminated.

In addition to this, in our sand reclamation systems, the waste sand quantity is also minimized.

High moulding sand quality critical for a good casting surface is ensured by the state of the art equipment and is monitored by periodical inspections.

DÖKÜM

Ergitme işlemleri her biri 1 ton ergitme kapasiteli 2 adet çift potalı indüksiyon ocağı ile yapılmaktadır. Böylece eritme işlemi ile toplam yıllık 3000 ton ergitme işlemi yapılabilir.

Yüksek verimli ve tamamen elektronik kontrollü fırınlar, güç çıkışını düzenler ve ergitme işleminin durumuna göre herhangi bir zamanda bu ergitmenin kontrolünü sağlar.

Ayrıca yüksek kaliteli dökümler uygulamak için her ergitme işleminde kimyasal analizler ve şarj sıcaklıkları kontrol edilmektedir.

Modern dökümhanemizde kalıptan döküme kadar kullanılan otomasyon sistemleri ile ürün kalitesi garanti edilmektedir.

Eurocasting Döküm Sanayi A.Ş. yıllar içinde edindiği tecrübeyi yeni teknolojilerin kullanımı ile birleştirerek döküm kalitesini sürekli arttırmaktadır.

Çevresel sorumluluk yönergelerini yönetme, ISO 14001:2015 sertifikamızın hükümlerine göre, her üretim hattında özel olarak tasarlanmış havalandırma ve filtrasyon sistemleri mevcuttur. Üretim sırasında sırasında oluşan toz ve duman elimine edilir. Bunun yanı sıra kum reklamasyon sistemlerimizde atık kum miktarı da minimuma indirilmektedir.

İyi bir döküm yüzeyi için kritik olan yüksek kalıp kumu kalitesi, son teknoloji ekipmanlarla sağlanır ve periyodik kontrollerle izlenir.





HEAT TREATMENT

In various steel types, it is necessary to apply the heat treatment process for obtaining the metallographic structure with the required physical and mechanical properties. Eurocasting Döküm Sanayi A.Ş. uses the electric furnace which is equipped with the sensitive power regulators. Maximum part length subject to the heat treatment process is four meters.

When necessary, for those parts whose surfaces are required to be hardened, hardening is carried out depending on quality of materials and functional characteristics of those parts. Such hardening operation is implemented by an automatic and programmable induction surface hardening unit. All of the heat treatment process furnaces are connected to the temperature recording devices, and the time-temperature control is performed from the online computers and can be intervened immediately if needed.

At the same time, the appropriate heat treatment process conditions are determined according to the qualities for each product and its application is performed precisely.

ISIL İŞLEM

Çeşitli çelik türlerinde gerekli fiziksel ve mekanik özelliklere sahip metalografik yapının elde edilmesi için ısıl işlem prosesinin uygulanması gerekmektedir. Eurocasting Döküm Sanayi A.Ş. olarak hassas güç regülatörleri ile donatılmış elektrikli tav fırını kullanmaktayız. Isıl işleme tabi tutulacak dört metre uzunluğa kadar parçalara bünyemizde hizmet verebilmekteyiz.

Gerektiğinde yüzeylerinin sertleştirilmesi gereken parçalarda malzeme kalitesine ve bu parçaların fonksiyonel özelliklerine bağlı olarak sertleştirme yapılır. Bu sertleştirme işlemi, otomatik ve programlanabilir bir indüksiyonlu yüzey sertleştirme ünitesi tarafından gerçekleştirilir.

Isıl işlem proses fırınlarının tamamı sıcaklık kayıt cihazlarına bağlı olup, bilgisayardan zaman-sıcaklık kontrolü yapılmakta ve gerektiğinde anında müdahale edilebilmektedir. Aynı zamanda, her ürün için kalitelere göre uygun ısıl işlem proses koşulları belirlenmekte ve uygulaması hassas bir şekilde gerçekleştirilmektedir.



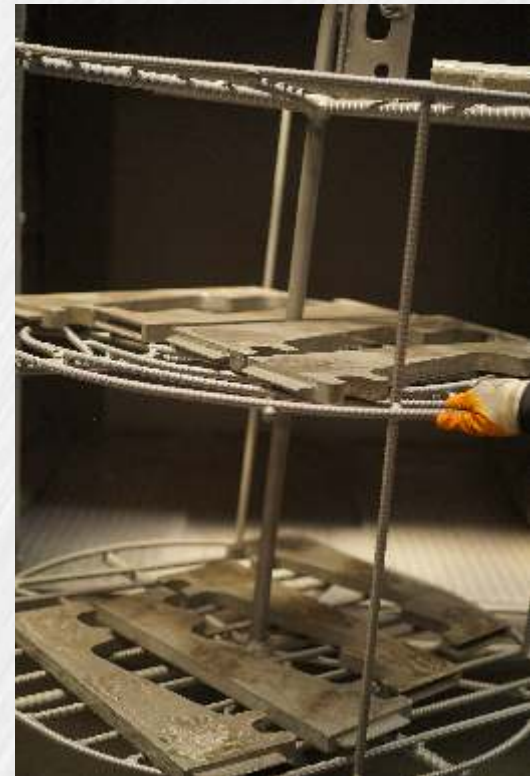


GRINDING AND SAND BLASTING

Products whose heat treatment processes are completed are sent to the grinding section for rough grinding. After this operation, products are grinded with hand grinders by using templates which are prepared according to the technical drawings. The products are then refined with sand blasting in the cleaning cabinet in compliance with the required surface quality. At the final stage, finished parts that not machining required which are ready for assembly are sent to the quality and dimensional control center.

TAŞLAMA VE KUMLAMA

Isıl işlem işlemleri tamamlanan ürünler kaba taşlama için taşlama bölümüne gönderilir. Bu işlemden sonra ürünler, teknik resimlere göre hazırlanmış şablonlar kullanılarak el taşı veya pandül ile taşlanır. Ürünler daha sonra gerekli yüzey kalitesine uygun olarak kumlama makinesinde temizlenir. İşleme gerektiren parçalar işleme tezgahlarına, gerektirmeyen parçalar ise son aşamada montaja hazır bitmiş parçalar kalite ve ölçü kontrol merkezine gönderilir.





MACHINING

Machining is Eurocasting Döküm Sanayi A.Ş.'s the most strongest department more than 20 year experience with different kind of product range. Eurocasting Döküm Sanayi A.Ş. has a wide range mechanical workshop for performing the necessary machining processes for each product.

Our machines operated by our qualified staff and engineers meet customer requests by paying utmost attention to every detail and special requests.

Eurocasting Döküm Sanayi A.Ş. with its high-quality products and machining operations, has created confidence-based customer relationships both in domestic and international markets.

TALAŞLI İMALAT

Talaşlı imalat, 20 yılı aşkın tecrübesi ve farklı ürün yelpazesi ile Eurocasting Döküm Sanayi A.Ş.'nin en güçlü departmanıdır. Eurocasting Döküm Sanayi A.Ş. her ürün için gerekli talaşlı imalatı gerçekleştirmek için geniş bir atölyeye sahiptir.

Nitelikli personelimiz ve mühendislerimiz tarafından işletilen makinelerimiz, müşteri isteklerini her detaya ve özel isteklere azami özen göstererek karşılamaktadır.

Eurocasting Döküm Sanayi A.Ş. kaliteli ürünleri ve talaşlı imalat operasyonları ile hem yurt içi hem de yurt dışı pazarlarda güvene dayalı müşteri ilişkileri oluşturmuştur.





QUALITY CONTROL

The high quality and reliability of the castings of Eurocasting Döküm Sanayi A.Ş. are as a result of the continuous quality control which is applied in this section.

The entire process, material and workmanship effecting the quality of our products are controlled at every stage of the manufacturing process by our qualified and skilled staff.

The content of the alloy elements in the molten steel is analyzed less than a minute by means of our computerized spectrometer and the necessary information is sent to the melting section.

The physical, mechanical and metallographic properties of the products are continuously controlled, by means of applying destructive and nondestructive test methods by our quality control engineers and global certificated test companies at each production stage before the shipment.

The quality control methods applied are as follows:

- *Chemical Analysis
- *Metallographic examination
- *Visual Inspection
- *Dye Penetrant Test
- *Ultrasonic Test
- *Magnetic Particle Test
- *Hardness Measurement
- *Tensile Strength
- *Charpy Impact
- *Surface Roughness measurement
- *Dimensional Control

KALİTE KONTROL

Eurocasting Döküm Sanayi A.Ş. dökümlerinin yüksek kalitesi ve güvenilirliği kalite kontrol bölümünde uygulanan sürekli takip ve kontrolün sonucudur.

Ürünlerimizin kalitesini etkileyen tüm süreç, malzeme ve işçilik, kalifiye ve yetkili personelimiz tarafından üretim sürecinin her aşamasında kontrol edilmektedir.

Bilgisayarlı spektrometremiz ile ocak içindeki alaşım elementlerinin içeriği bir dakikadan az bir sürede analiz eder ve gerekli bilgiler döküm departmanına gönderilir.

Ürünlerin fiziksel, mekanik ve metalografik özellikleri sevkiyat öncesi her üretim aşamasında kalite kontrol mühendislerimiz ve global test merkezleri tarafından tahribatlı ve tahribatsız test yöntemleri uygulanarak sürekli kontrol edilmektedir.

Bünyemizde ve global test merkezleri tarafından uygulanan kalite kontrol yöntemleri aşağıdaki gibidir:

- *Kimyasal analiz
- *Metalografik test
- *Görsel Muayene
- *Penetrant Testi
- *Ultrasonik Test
- *Manyetik Partikül Testi
- *Sertlik Ölçümü
- *Çekme Dayanımı
- *Çentik Darbe Testi
- *Yüzey Pürüzlülüğü ölçümü
- *Ölçü Kontrol





PACKAGING AND SHIPMENT

Our goal is to deliver each product approved by our quality control department to our customers on time and properly. The products which are ready for delivery are transferred to packaging and logistics department.

Our products are prepared and packed so as to prevent them from being damaged for long distance transportation and proper storage in warehouse of our customers for domestic and international shipments.

Eurocasting Döküm Sanayi A.Ş. have contact with logistics companies with special freight prices for delivering our products to final customers on the most economic way as LTL, FTL, LCL, FCL and air cargo shipments to worldwide.

PAKETLEME VE SEVKİYAT

Amacımız kalite kontrol departmanımız tarafından onaylanan her ürünü müşterilerimize zamanında ve doğru şekilde teslim etmektir. Teslimata hazır hale gelen ürünler paketleme ve lojistik bölümüne sevk edilir.

Ürünlerimiz, yurtiçi ve yurtdışı sevkiyatları için müşterilerimizin depolarında uygun şekilde depolanması ve uzun mesafe nakliyelerinde zarar görmeyecek şekilde hazırlanmakta ve paketlenmektedir.

Eurocasting Döküm Sanayi A.Ş. LTL, FTL, LCL, FCL ve hava kargo ile gönderileri nihai müşterilerimize en ekonomik modülle teslimat yapmak için lojistik partnerlerinizle yapmış olduğumuz kontratlı rakamlarımızla organizasyon sağlamaktayız.





PRODUCTS

Eurocasting Döküm Sanayi A.Ş. produces steel casting parts for the cement industry, energy&power plants, mining and crusher industry, earthmoving industry and machinery industry which are resistant to heat and wear.

All of these parts are manufactured as high quality steel castings in various qualities. These steels contain high Cr, high Mn and high Cr-Ni-Mo and they undergo different heat treatment cycles for long service life.

- *Grate Bars for incineration plants,
- *Chain Links and impact plates for power plants,
- *Mill lining plates, inlet mirror plates, diaphragm partition and outlet slotted plates, clapets, nozzles, cooler plates, wear plates, segments, cyclone spares and crusher rings for cement industry,
- *Cone&jaw crusher spares, hammers, wear linings, diggers for mining and crusher industry,
- *Track shoes, tips, adapters, buckets, protectors, idlers, hubs and sprocket groups for earthmoving industry,
- *Eccentric, shaft, gear for machinery industry.

ÜRÜNLERİMİZ

Eurocasting Döküm Sanayi A.Ş. çimento sanayi, enerji ve enerji santralleri, maden ve kırıcı sanayi, iş makineleri ve makina sanayi için ısıya ve aşınmaya dayanıklı çelik döküm parçalar üretmektedir.

Bu parçaların tamamı çeşitli kalitelere yüksek kaliteli çelik döküm olarak üretilmektedir. Bu çelikler yüksek Cr, yüksek Mn ve yüksek Cr-Ni-Mo içerir ve parçanın çalışma süresini uzatmak için farklı ısı işleme döngülerinden geçerler.

- * Çöp yakma tesisleri için ızgara çubukları,
- * Enerji santralleri için zincir baklaları ve darbe plakaları,
- * Çimento endüstrisi için değirmen astar plakaları, giriş ayna plakaları, diyagram bölme ve çıkış oluklu plakalar, klapeler, nozullar, soğutucu plakalar, aşınma plakaları, segmanlar, siklon yedek parçaları ve çeneli kırıcı parçaları.
- * Maden ve kırıcı endüstrisi için konik ve çeneli kırıcı yedek parçaları, çekiçler, astarlar, kazıcılar.
- * İş makinesi sektörü için palet pabuçları, uçlar, adaptörler, kovalar, koruyucular, istikamet tekerleri, göbekler ve dişli grupları,
- * Makine sanayi için eksantrik, mil, dişliler.



CERTIFICATES

Eurocasting Döküm Sanayi A.Ş. inspecting and monitoring regularly and certified by German origin certification company with ISO 9001-2015 Quality Management System, ISO 14001-2015 Environmental Management System, ISO 45001-2018 Occupational Health and Safety Management System Certificates.

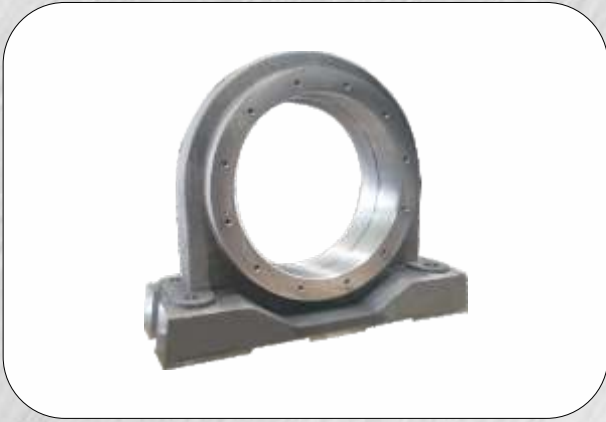
SERTİFİKALARIMIZ

Eurocasting Döküm Sanayi A.Ş. ISO 9001-2015 Kalite Yönetim Sistemi, ISO 14001-2015 Çevre Yönetim Sistemi, ISO 45001-2018 İş Sağlığı ve Güvenliği Yönetim Sistemi Belgelerine sahip olup, Alman menşeli belgelendirme firması tarafından düzenli olarak denetlenmekte ve izlenmektedir.



OUR PRODUCTS

BEARING HOUSINGS



CHAIN LINKS



CRUSHER RINGS



CYCLONE FLAPS



GRATE BARS



TRACK SHOES



OUR PRODUCTS

HAMMERS



COOLER PLATES



NOZZLE SEGMENTS



INLET PLATES



LINER PLATES



NOZZLES





**“ There are no secrets to success.
It is the result of preparation,
hard work and well organised experienced staff.”**



euro casting[®]

DÖKÜM SAN. ve DIŞ TIC. A.Ş.



EURO CASTING DÖKÜM SANAYİ VE DIŞ TİCARET A.Ş.

Merkez Ofis, Dökümhane / Head Office, Foundry: Dilovası Organize Sanayi Bölgesi D-2034 Sk. No:18/1 Dilovası - Kocaeli / Türkiye
İşleme Atölyesi ve Modelhane / Machining and Pattern Shop: İmes Sanayi Sitesi, D-Blok, 402. Sk No:8 Ümraniye - İstanbul / Türkiye

✉ info@eurocastingtr.com 🌐 www.eurocastingtr.com

☎ +90 531 281 56 70 / +90 530 890 18 25 / +90 532 694 10 19